



SLC-30



SLC-46



SLC-47

SLC-30/46/47

- elektromechaniczne liczniki czasu pracy
- szeroki zakres napięć zasilania
- maksymalny pomiar do 999999,9 h
- wysoki stopień ochrony IP 65
- wysoka odporność na wibracje i wstrząsy
- montaż tablicowy i na szynę DIN

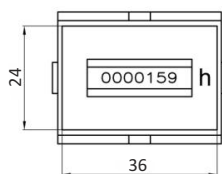
SLC to elektromechaniczne liczniki czasu pracy o wysokiej niezawodności oraz odporności na wibracje i wstrząsy. Doskonale nadają się do kontroli czasu pracy maszyn, urządzeń i linii produkcyjnych, jak również do określania czasu międzyremontowego, gwarancyjnego, czy stopnia zużycia. Liczniki cechuje szeroki zakres temperatur pracy $-25^{\circ}\text{C} \div +80^{\circ}\text{C}$ oraz wysoki stopień ochrony IP 65.

DANE TECHNICZNE

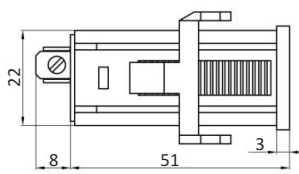
	SLC-30	SLC-46	SLC-47
Zasilanie			
standard:	AC: 24, 230 V / 50 Hz; DC: 12-36 V (SLC-30-G); AC: 230 V / 50 Hz (SLC-30-D)	AC: 24, 110 / 50 Hz; 230 V / 50/60 Hz DC: 10-80 V	DC: 10-80 V
na zapytanie:	AC: 48, 60, 110, 120, 220, 240, 400 V / 50 / 60 Hz DC: 6-12, 36-80, 110, 220 V	AC: 48, 60, 120, 220, 240, 400 V / 50/60 Hz DC: 6-30, 110, 220 V	AC: 24, 48, 60, 110, 120, 230, 240, 400 V / 50 / 60 Hz DC: 6-30, 110, 220 V
Tolerancja napięcia	dopuszczalna $\pm 10\%$	dopuszczalna $\pm 10\%$	dopuszczalna $\pm 10\%$
Pobór prądu	AC: max. 8 mA; DC: max. 9 mA	AC: max. 8 mA; DC: max. 9 mA	AC: max. 8 mA; DC: max. 9 mA
Wyświetlacz	AC: 5 cyfr dziesiątek, 2 cyfry jednostek; DC: 6 cyfr dziesiątek, 1 cyfra jednostek; bez zerowania; wysokość cyfr: 4 mm	AC: 5 cyfr dziesiątek, 2 cyfry jednostek; DC: 6 cyfr dziesiątek, 1 cyfra jednostek; bez zerowania; wysokość cyfr: 4 mm	AC: 5 cyfr dziesiątek, 2 cyfry jednostek; DC: 6 cyfr dziesiątek, 1 cyfra jednostek; bez zerowania; wysokość cyfr: 4 mm
Stopień ochrony	IP 65 od frontu; IP 00 zaciski	IP 65 od frontu; IP 00 zaciski	IP 67 od frontu; IP 00 zaciski
Zakres pomiaru	AC: 99999,99 h; DC: 999999,9 h	AC: 99999,99 h; DC: 999999,9 h	AC: 99999,99 h; DC: 999999,9 h
Dokładność pomiaru	AC: 1/100 h (36 sek.); DC: 1/10 h (6 min)	AC: 1/100 h (36 sek.); DC: 1/10 h (6 min)	AC: 1/100 h (36 sek.); DC: 1/10 h (6 min)
Temp. pracy	AC: $-25^{\circ}\text{C} \div +70^{\circ}\text{C}$; DC: $-10^{\circ}\text{C} \div +55^{\circ}\text{C}$	AC: $-25^{\circ}\text{C} \div +80^{\circ}\text{C}$; DC: $-20^{\circ}\text{C} \div +70^{\circ}\text{C}$	AC: $-25^{\circ}\text{C} \div +80^{\circ}\text{C}$; DC: $-20^{\circ}\text{C} \div +70^{\circ}\text{C}$
Temp. składowania	AC: $-40^{\circ}\text{C} \div +70^{\circ}\text{C}$; DC: $-20^{\circ}\text{C} \div +70^{\circ}\text{C}$	AC: $-40^{\circ}\text{C} \div +80^{\circ}\text{C}$; DC: $-20^{\circ}\text{C} \div +70^{\circ}\text{C}$	AC: $-40^{\circ}\text{C} \div +80^{\circ}\text{C}$; DC: $-20^{\circ}\text{C} \div +70^{\circ}\text{C}$
Wilgotność względna	max. 80% przy $+25^{\circ}\text{C}$	max. 80% przy $+25^{\circ}\text{C}$	max. 80% przy $+25^{\circ}\text{C}$
Montaż	SLC-30-G: panelowy SLC-30-D: na szynę DIN	SLC-46-G: panelowy SLC-46-G + SLC-46 DIN: na szynę DIN	SLC-47-A: panelowy SLC-47-C: panelowy z gumową uszczelką antywibracyjną
Wymiary (WxHxD)	obudowa: 36 x 24 x 51 mm (SLC-30-G); 35 x 85 x 55 mm (SLC-30-D) otwór: 33 x 22 mm (SLC-30-G)	obudowa: 48 x 48 x 38 mm otwór: 46 x 46 mm lub $\varnothing 51$ mm	obudowa: $\varnothing 58$ mm (SLC-47-A); $\varnothing 80$ mm (SLC-47-C) otwór: $\varnothing 51$ mm (SLC-47-A); $\varnothing 72$ mm (SLC-47-C)
Waga	ok. 30 g	ok. 50 g	ok. 50 g (SLC-47-A); ok. 60 g (SLC-47-C)
Akcesoria	SLC-30 R48 - ramka montażowa 48 x 24 mm	SLC-46 R55 - ramka montażowa 55 x 55 mm SLC-46 R72 - ramka montażowa 72 x 72 mm SLC-46 DIN - adaptor na szynę DIN	

WYMIARY

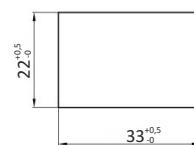
SLC-30-G



Wymiary zewnętrzne

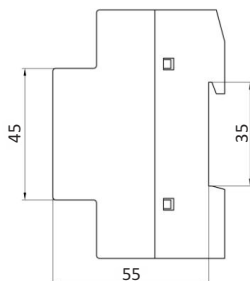


Widok z boku

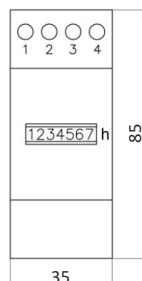


Wymiary otworu montażowego

SLC-30-D

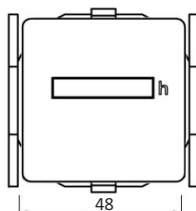


Widok z boku

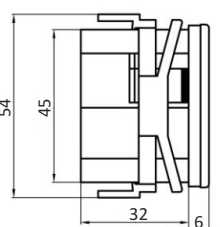


Wymiary zewnętrzne

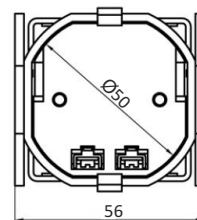
SLC-46-G



Widok od frontu

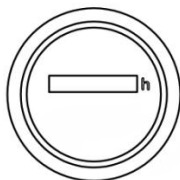


Widok z boku

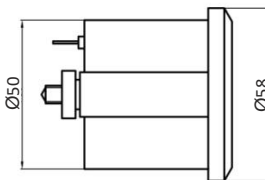


Widok od tyłu

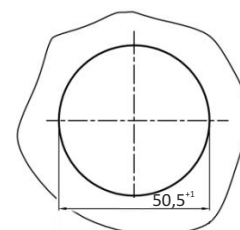
SLC-47-A



Widok od frontu

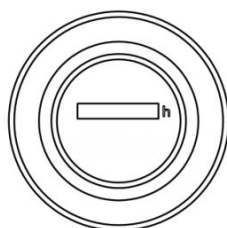


Widok z boku

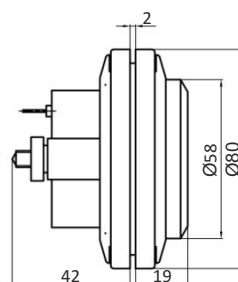


Wymiary otworu montażowego

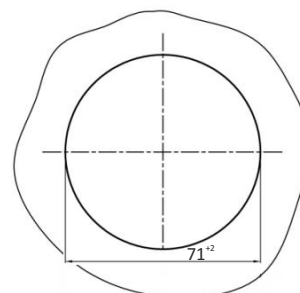
SLC-47-C



Widok od frontu

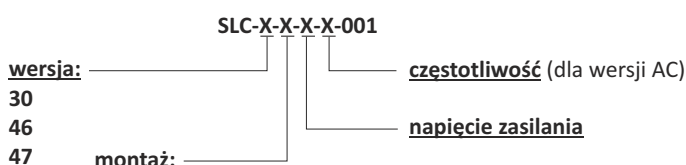


Widok z boku



Wymiary otworu montażowego

SPOSÓB ZAMAWIANIA



- A : tablicowy (dotyczy SLC-47)
- C : tablicowy, z gumową uszczelką (dotyczy SLC-47)
- G : tablicowy (dotyczy SLC-30 i SLC-46)
- D : na szynę DIN TS-35 (dotyczy SLC-30)

Przykłady zamówienia:

- SLC-30-G-12-36VDC-001
- SLC-46-G-230VAC-50Hz-001
- SLC-47-C-10-80VDC-001

