



pilot SIR-25

## SPI-N118

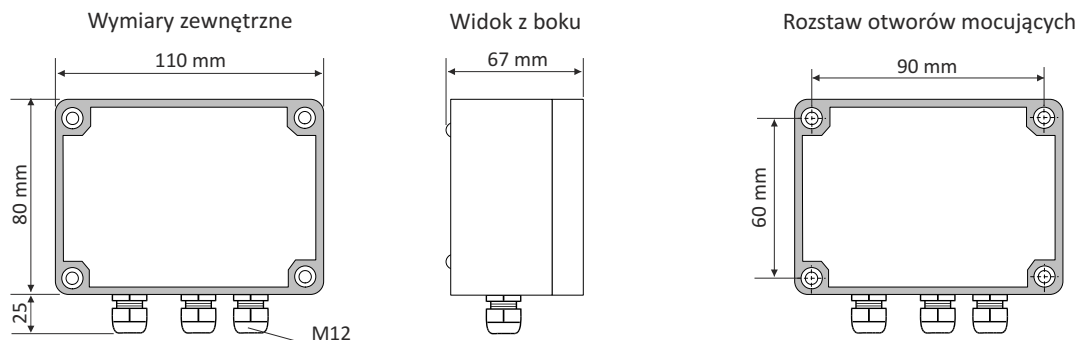
- licznik przepływu, dozownik, totalizer w obudowie naściennej **IP 67**
- 1 wejście liczące + 3 sterujące
- 0 lub 2 wyjścia REL / OC
- wyjście analogowe: pasywne lub aktywne, wyjście zasilające 24V DC
- RS 485 / Modbus RTU
- odczyt bilansu, wartości chwilowej lub dozowanej
- dozowanie i zliczanie zadanych porcji
- konfiguracja z poziomu PC za pomocą bezpłatnego oprogramowania S-Config

**SPI-N118** to liczniki przepływu w szczelnej obudowie naściennej (IP 67), przeznaczone do współpracy z przetwornikami przepływu, wyposażonymi w wyjście stykowe lub elektroniczne. Zadaniem liczników jest pomiar wartości chwilowej przepływu i rejestracja bilansu mediów takich jak: ciecze, gazy, materiały sypkie. Szeroki zakres wskazań bilansu (do 16 cyfr) pozwala na kontrolę wielkości przepływu przez długi czas użytkowania. Wbudowana funkcja dozownika pozwala stosować **SPI-N118** w wielu gałęziach przemysłu (spożywczy, farmaceutyczny, farbiarski). Wyjścia sterujące typu REL / OC są programowane w zależności od wartości chwilowej przepływu, dozownika lub bilansu. Dodatkowo licznik może być wyposażony w wyjścia analogowe, do wyboru: aktywne wyjście prądowe, pasywne izolowane wyjście prądowe lub aktywne wyjście napięciowe. Licznik może być konfigurowany, bez rozszczelniania obudowy, za pomocą pilota lokalnej klawiatury lub portu RS-485 i bezpłatnego oprogramowania S-Config.

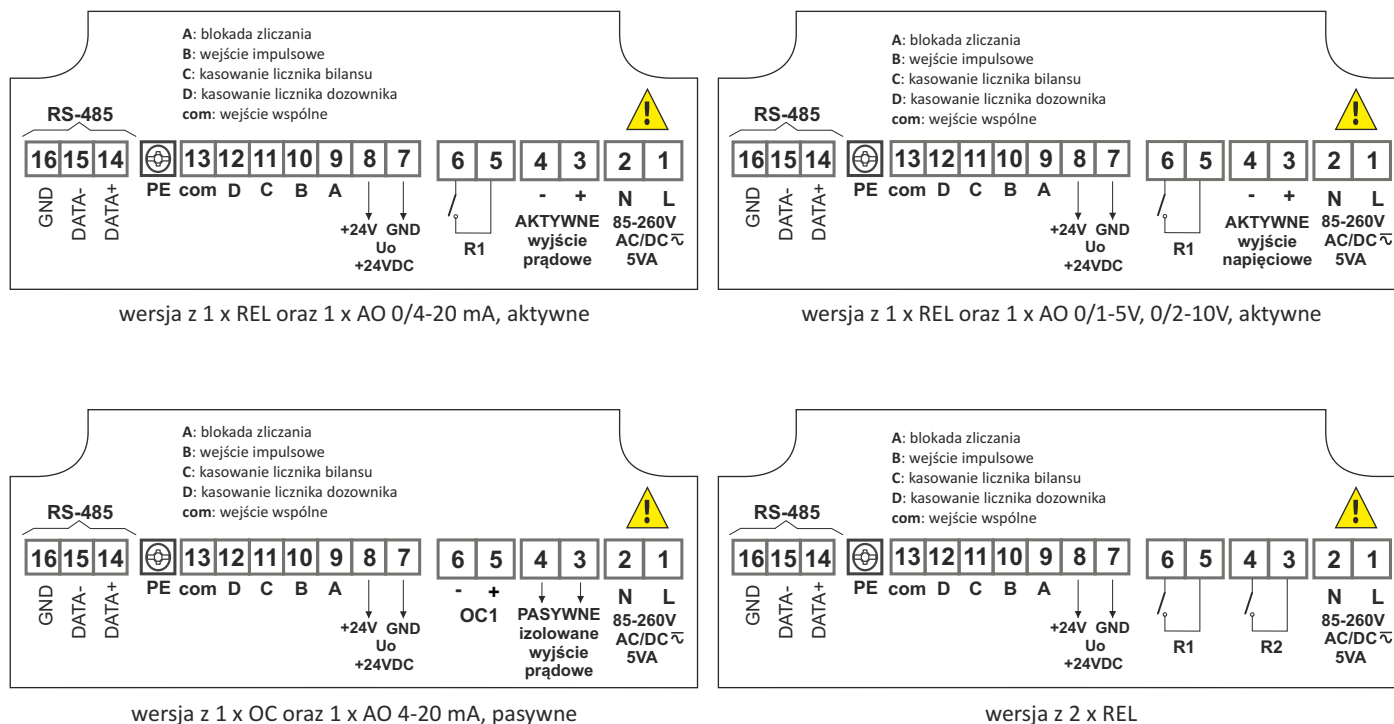
### DANE TECHNICZNE

Zasilanie	19 ÷ 50V DC; 16 ÷ 35V AC lub 85 ÷ 260V AC/DC lub 12V AC/DC, wszystkie separowane
Pobór mocy	dla zasilania 12V AC/DC, 85 ÷ 260V AC/DC i 16 ÷ 35V AC: max. 5 VA; dla zasilania 19 ÷ 50V DC: max. 5 W
Wyświetlacz	LED, 6 x 13 mm, czerwony, z ośmiostopniową regulacją jasności
Wejścia	impulsowe, izolowane galwanicznie: - liczące z eliminacją drgań zestyków i kontrolą wypełnienia impulsów, max. częstotliwość wej. 10,0 kHz - kasowanie dozownika i licznika bilansu, aktywne zbocze lub poziom - blokada zliczania, aktywne zbocze lub poziom
Zakres wskazań	0 ÷ 999999 + kropka dziesiętna
Poziomy wejściowe	stan niski: 0 V ÷ 1 V; stan wysoki: 10 V ÷ 30 V
Dokładność pomiaru	częstotliwości: ± 0,02% w całym zakresie temp. pracy; przepływu: zgodna z dokładnością dołączonego przetwornika
Pojemność liczników	bilans: ponad 4 x 10 <sup>9</sup> m <sup>3</sup> (max. 16 cyfr znaczących bilansu); dozownik: do 65536 m <sup>3</sup>
Precyzja wskazań	przepływ chwilowy: w zakresie 0 ÷ 0,00000 jednostki; bilans i dozownik: w zakresie 0 ÷ 0,000
Jednostki	przepływ chwilowy: l lub m <sup>3</sup> / min., sek. lub h; bilans i dozownik: l lub m <sup>3</sup>
Czas oczekiwania na impuls	ustawiany od 0,1 do 39,9 sek.
Wyjścia binarne	0 lub 2, przekaźnikowe I <sub>max</sub> =5A, U <sub>max</sub> =30VDC/250VAC (cosφ=1) lub OC I <sub>max</sub> =30mA, U <sub>max</sub> =30VDC, P <sub>max</sub> =100mW
Wyjście analogowe (dostępne wraz z 1 x REL lub OC, patrz: sposób zamawiania)	aktywne prądowe: zakres pracy 0/4-20 mA (max. 0-24 mA), rezystancja obciążenia max. 700 Ω, rozdzielczość 13 bit pasywne prądowe: izolowane, zakres pracy 4-20 mA (max. 2,8-24 mA), rezystancja obc. 600 Ω@24VDC, rozdzielczość 13 bit aktywne napięciowe: zakres pracy 0/1-5V, 0/2-10V (max. 0-11V), rezystancja obciążenia min. 2000 Ω, rozdzielczość 13 bit
Wyjście zasilania	24V DC + 5%/-10% / max. 100 mA, stabilizowane
Interfejs komunikacyjny	RS-485, 1200 ÷ 115200 bit/s, 8N1 oraz 8N2, Modbus RTU (nieizolowany od wejść pomiarowych)
Temp. pracy	0°C ÷ +50°C (standard), -20°C ÷ +50°C (opcja)
Temp. składowania	-10°C ÷ +70°C lub -20°C ÷ +70°C (zależnie od opcji temp. pracy)
Stopień ochrony	IP 67
Obudowa	naścienna; materiał: ABS + szyba poliwęglan (standard); 100 % poliwęglan (na zamówienie)
Dławice	M12, średnica przewodu 3 ÷ 6,5 mm
Wymiary (WxHxD)	bez dławic: 110 x 80 x 67 mm; z dławicami: 110 x 105 x 67 mm
Waga	max. 350 g

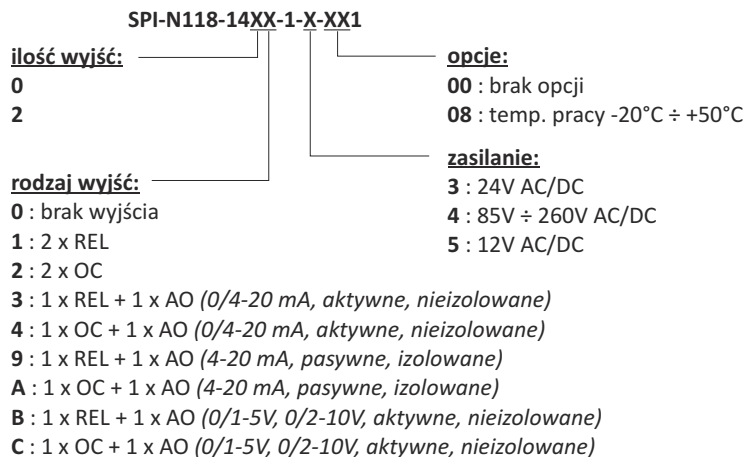
WYMIARY



PRZYKŁADOWE SPOSOBY PODŁĄCZENIA



SPOSÓB ZAMAWIANIA



## PILOT ZASTĘPUJĄCY KLAWIATURĘ



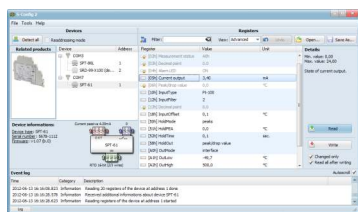
### Pilot SIR-25

Nadajnik podczerwieni - pełni funkcję klawiatury i umożliwia programowanie urządzeń firmy SIMEX wyposażonych w odbiornik podczerwieni oraz funkcję bezprzewodowej konfiguracji. Wciśnięcie dowolnego przycisku klawiatury programującej powoduje wysłanie sygnału z pilota - nadajnika podczerwieni do odbiornika podczerwieni w urządzeniu skonfigurowanym. Pilot posiada pięcioprzyciskową klawiaturę, w tym przycisk funkcyjny **F/Σ/RESET**, dedykowany do bieżącej obsługi urządzeń z grupy: liczników, przepływomierzy i tachometrów. Funkcja poszczególnych klawiszy zależy od skonfigurowanego urządzenia.

Napięcie zasilające: 3V DC - 1 bateria litowa typu CR2032 (pastylkowa)

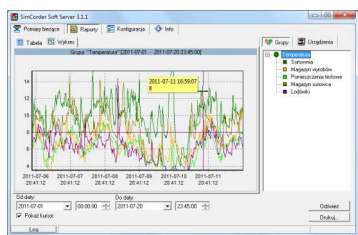
Zasięg: od 0,5 do 5 m (zależnie od typu odbiornika)

## OPROGRAMOWANIE



**S-Config 2** służy do jednoczesnego wykrywania urządzeń pracujących w wielu sieciach Modbus RTU oraz ich zdalnej konfiguracji. Dla każdego wykrytego urządzenia zostaje wyświetlona lista rejestrów, które użytkownik może modyfikować oraz dodatkowe informacje o parametrach urządzenia (typ, adres w sieci).

Oprogramowanie konfiguracyjne **S-Config** można pobrać bezpłatnie ze strony [www.simex.pl](http://www.simex.pl)



**SimCorder Soft** to aplikacja wizualizacyjna stworzona, aby usprawnić pracę z rozbudowanymi sieciami urządzeń SIMEX. Umożliwia pobieranie pomiarów, archiwizację, wizualizację, raportowanie, eksportowanie danych pomiarowych z wszystkich urządzeń w sieci oraz drukowanie wyników. Pobieranie pomiarów z urządzeń odbywa się zarówno automatycznie, jak i na żądanie. Możliwość natychmiastowego powiadomienia o stanach alarmowych poprzez SMS-y i e-maile pozwala uniknąć długich i kosztownych przestoju. W każdej chwili dostępny jest podgląd danych pomiarowych, stanów alarmowych i konfiguracji również poprzez internet.

## KONWERTERY



Konwerter **SRS-U4** przeznaczony jest do podłączania urządzeń nadrzędnych, posiadających wbudowany host kontroler USB, do magistrali RS-485. Funkcję urządzenia nadrzędnego systemu może pełnić np. odpowiednio oprogramowany komputer typu PC. Konwerter zapewnia pełną izolację galwaniczną (optoizolacja) między interfejsem USB, a liniami RS-485.

Wykonanie z mocowaniem na szynę DIN pozwala instalować go także w szafkach rozdzielczych.